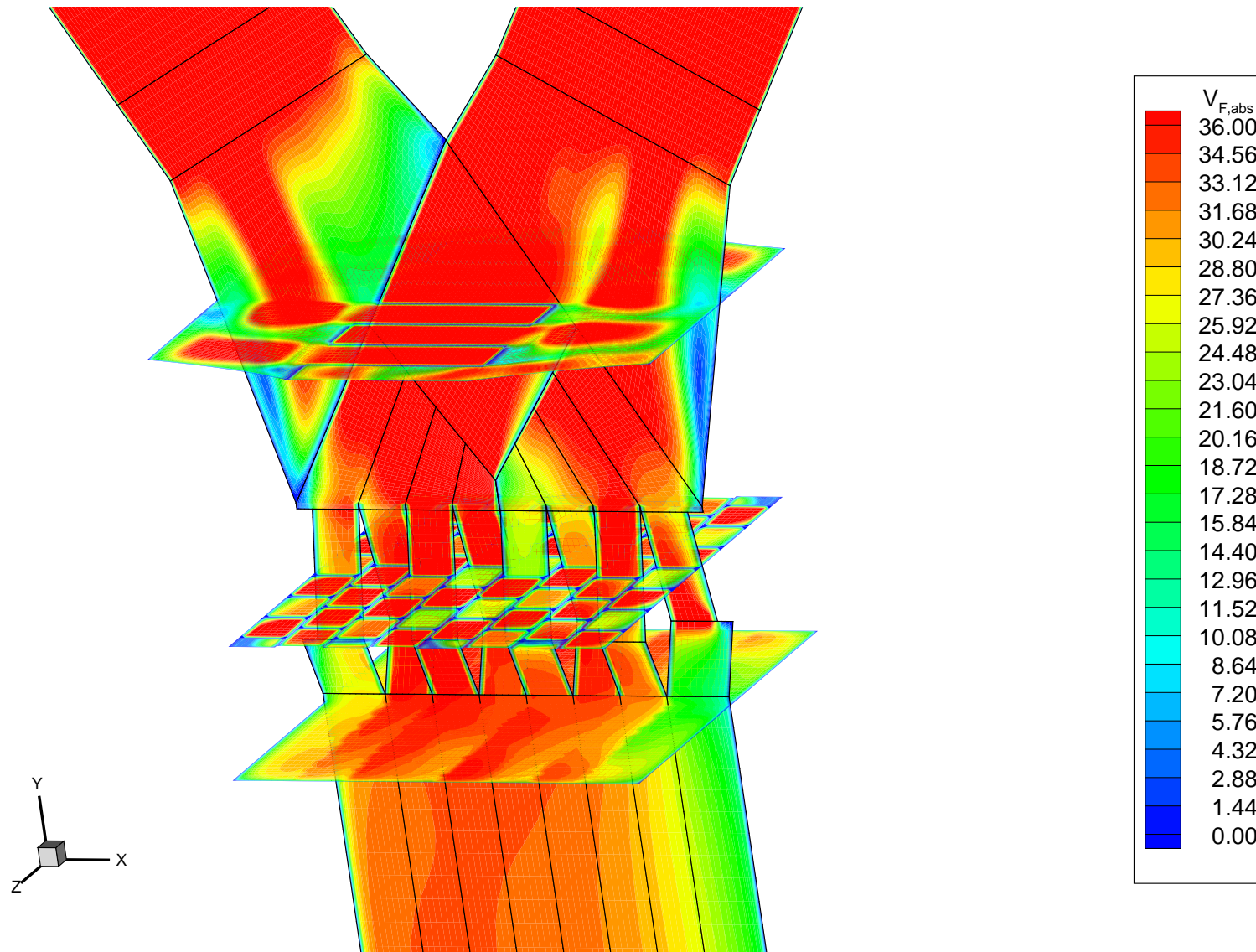


ECSC-Project : Optimierung der Aufteilung eines Kohlepartikel-Massenstroms in einem Bifurcator-Strömungsteiler

Dr. Hellfried Schneider, Dr. Thomas Frank et al.
 SIVUS gGmbH und Technische Universität Chemnitz, SFB 393 / D2





ECSC-Project : Optimierung der Aufteilung eines Kohlepartikel-Massenstroms in einem Bifurcator-Strömungsteiler

Dr. Hellfried Schneider, Dr. Thomas Frank et al.
 SIVUS gGmbH und Technische Universität Chemnitz, SFB 393 / D2

